

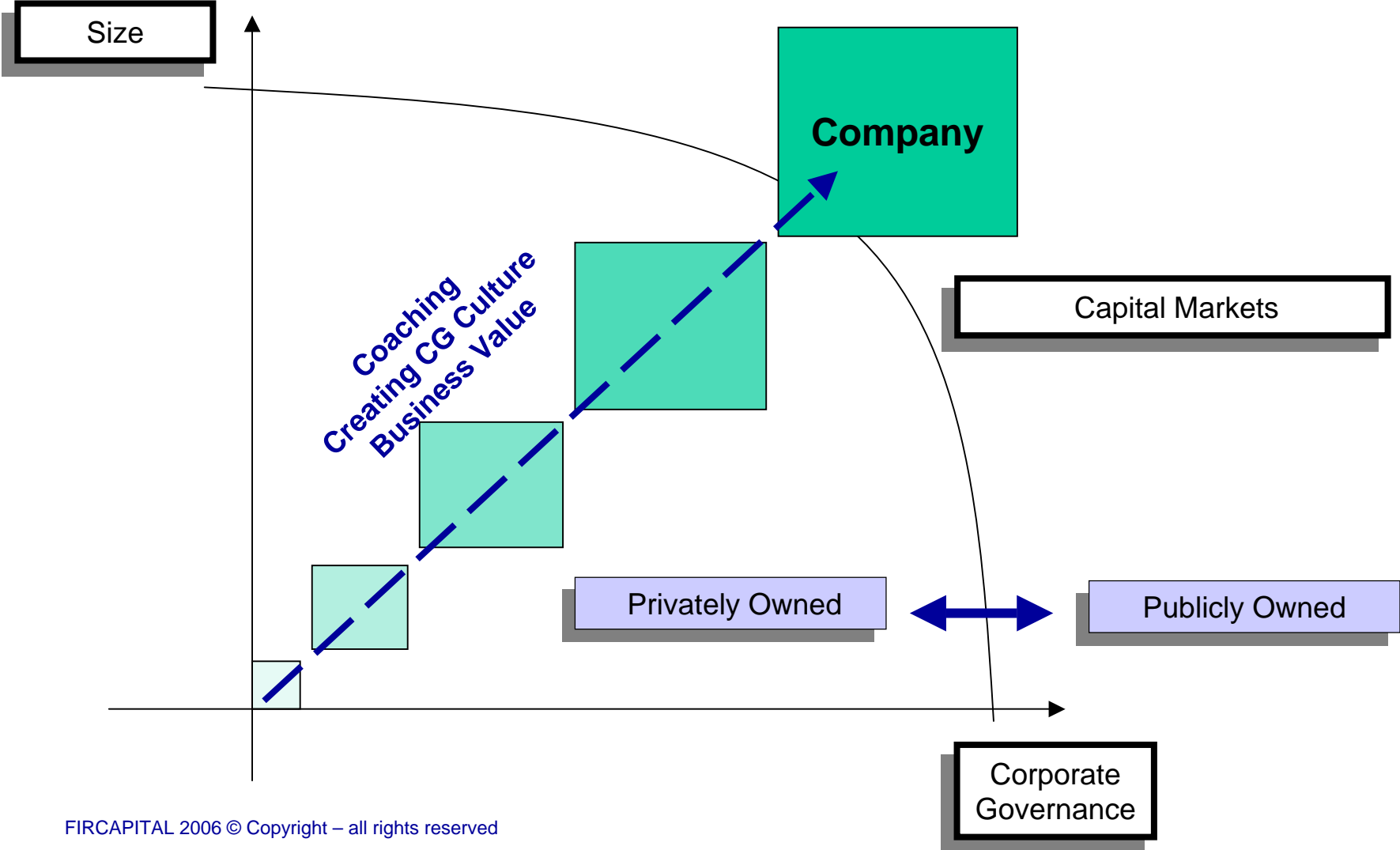


Enhancing Returns through Improved Corporate Governance

by Marcus Regueira

**LAVCA 2006 Summit
Belo Horizonte, April 2006**

Corporate Governance Model = Concept & Practice



Corporate Governance Model = Assumptions

**FIR Capital
Corporate Governance Model**

**Coaching the Entrepreneur on Corporate Governance
Developing Organizational Cultural Change**

Cost / Benefit

**The Balancing Act
Controls x Innovation**

**Coaching & Management
Training Program
PAEX-tec**

Pro-active Board

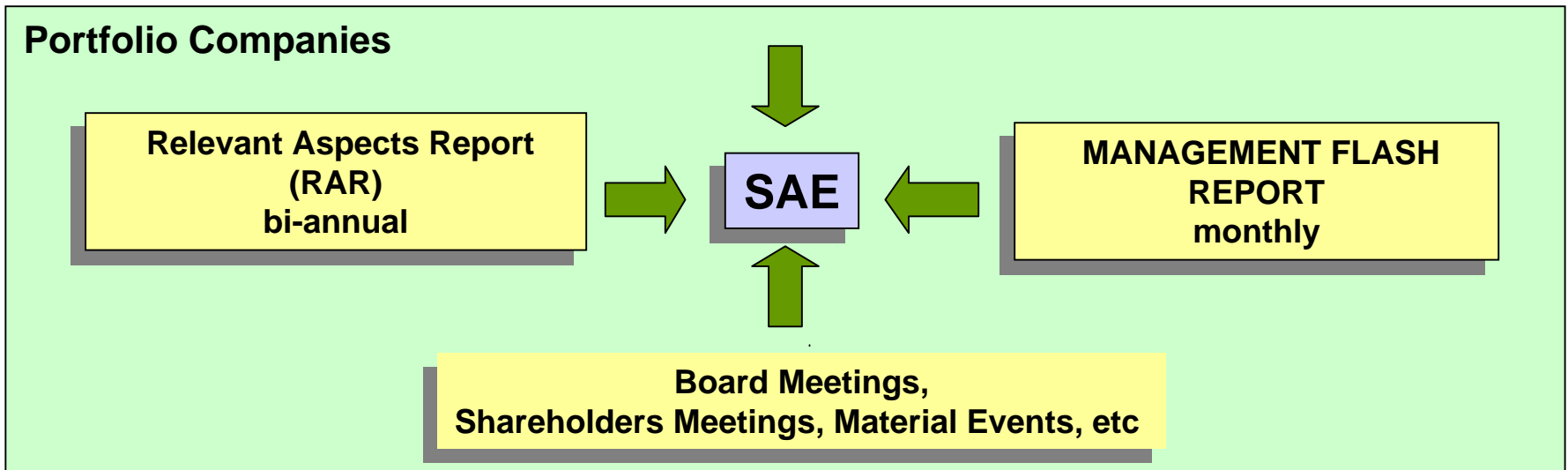
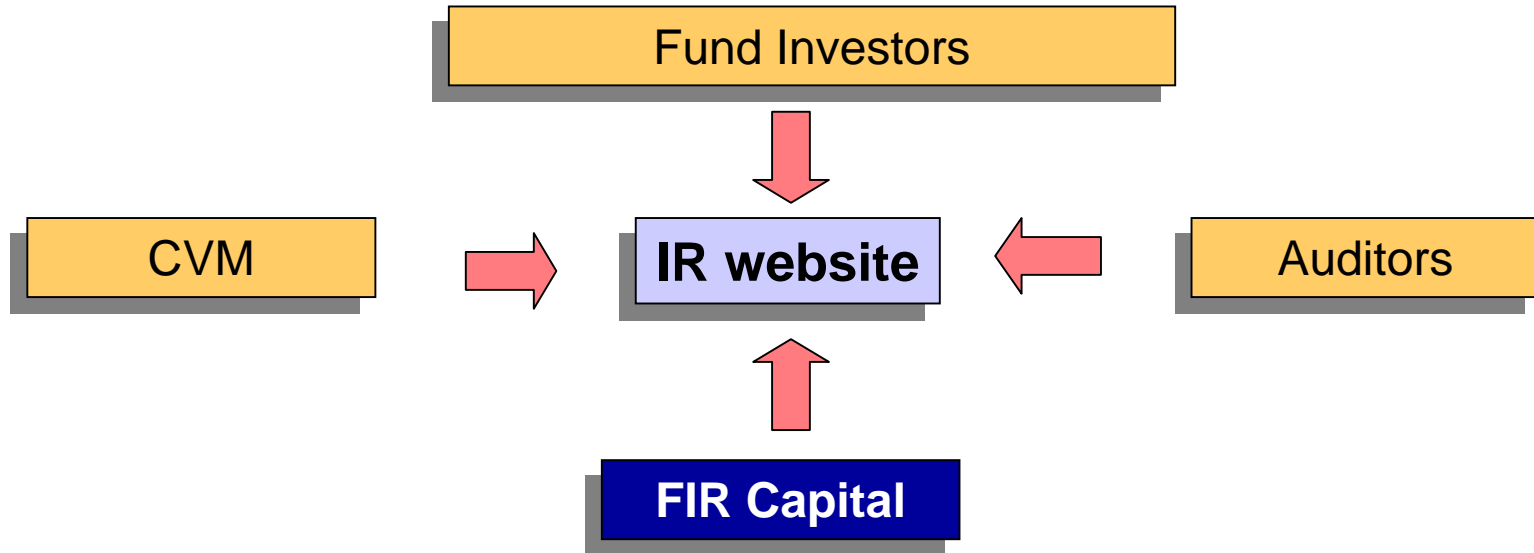
**Effective, Efficient
Management Systems**

**Corporate Governance Adds Value
to the Business and to the Shareholders**

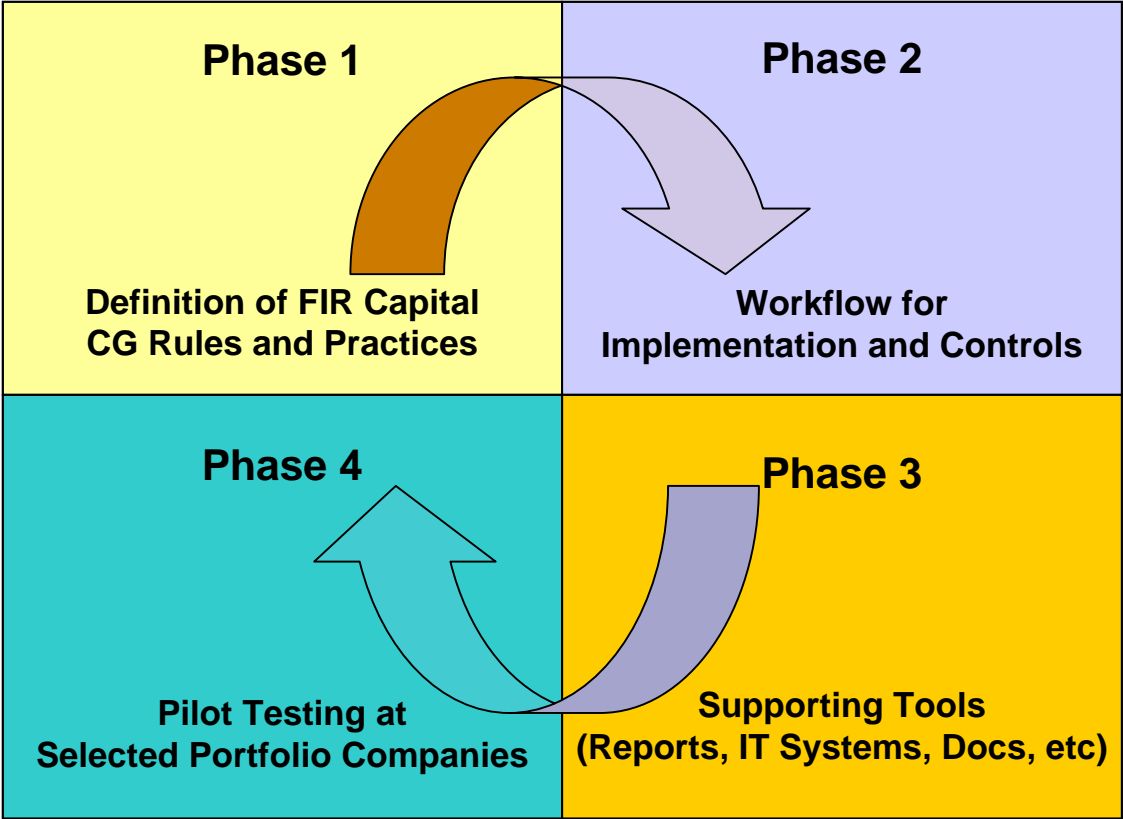
Corporate Governance Model = Focus on Value Added

PRE INVESTMENT PREPARATION		POST INVESTMENT MONITORING & FEEDBACK	
Due-diligence	Pre-Investment Preparation	Management	Investment Exit
<ul style="list-style-type: none"> - Adherence Analysis vis à vis FIR Capital CG Model. - Accounting, Fiscal, Legal, Labor etc - Technology and Innovation - Evaluating the Business and the Entrepreneur = character, commitment, competencies, clients, contracts, competition, cashflow, co-investor, consolidation, community, controls, corporate governance and “conosco”. 	<ul style="list-style-type: none"> - Entrepreneur attends a workshop on the FIR Capital CG Model - Entrepreneur formally commits to the FIR Capital CG Model - Company’s Documents, Rules and Procedures reflect the FIR Capital CG Model. 	<ul style="list-style-type: none"> - Management Training & Coaching = the PAEX-tec Program - Informal weekly meetings. - Quarterly Board Meetings. - Monthly and bi-annual Reports. - Independent Auditors - Proprietary Web Based Business Monitoring System (SAE). 	<ul style="list-style-type: none"> - Efficient Management Control System. - Consistent Information Base - Risk Management - Alignment of Interests among shareholders, entrepreneur and company management. - Allowing for adequate due diligence at exit time.

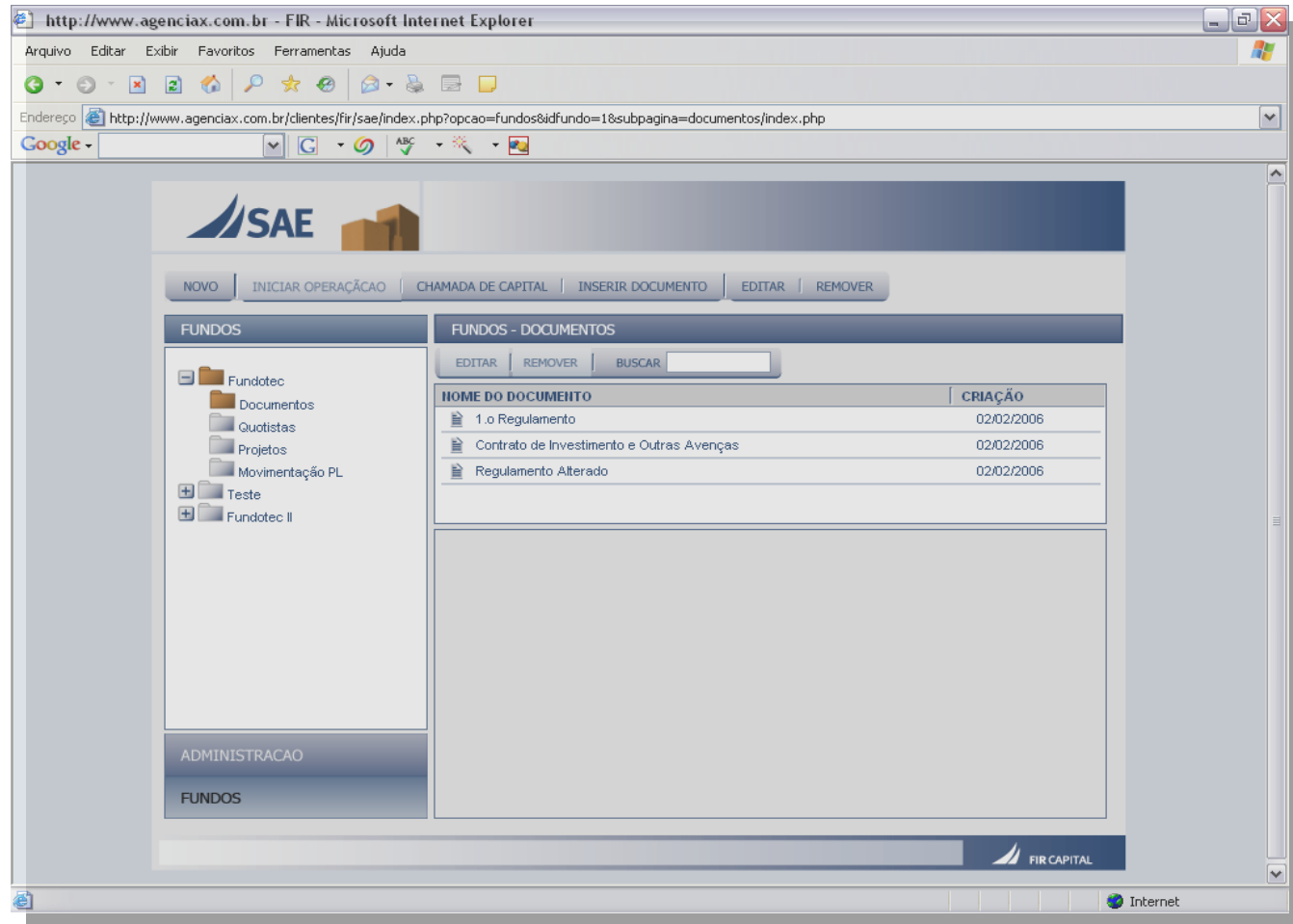
Corporate Governance Model = The Ecosystem



Corporate Governance Model = SAE evolution



Corporate Governance Model = SAE website



Corporate Governance Model = The Manual detailed

Portuguese & English



FIR CAPITAL
CONTROLADORA
DEMONSTRAÇÕES FINANCEIRAS CONDENSADAS
FUNDOTEC
(EM REAIS)

NOME DA EMPRESA
PERÍODO:

1. DRE/FLUXO DE CAIXA

Conta	Conta FIR	Notas	Jan
RECEITA BRUTA	30		-
(-) Impostos sobre vendas/Devoluções e cancelamentos	310		-
RECEITA LÍQUIDA	32		-
(-) Custo do produto/serviço vendido	330		-
(-) Custo de pessoal	331		-
LUCRO BRUTO	34		-
Margem Bruta (%)		#DIV/0!	
DESPESAS OPERACIONAIS			
(-) Despesas gerais e administrativas	361		-
(-) Despesas de vendas/comerciais	362		-
(-) Despesas com pesquisa e desenvolvimento	363		-
(-) Despesas de pessoal	364		-
Total de despesas operacionais	36		-
EBITDA	3		-

2. PLANO DE CONTAS

O Plano de Contas apresentado refere-se à disposição dos contos no Plach Report. O Plano de Contas pode ser alterado para os interesses da empresa mas deve ser reportado no FISCOS sempre no modelo acima afim de garantir a uniformidade das demonstrações financeiras reportadas.

Cada conta está relacionada diretamente a uma linha no referido Plach Report. São elas:

1. CIRCULO DE CAIXA

Conta	Conta FIR
RECEITA BRUTA	30
(-) Impostos sobre vendas	310
RECEITA LÍQUIDA	32
(-) Custo do produto/serviço vendido	330
(-) Custo de pessoal	331
LUCRO BRUTO	34
Margem Bruta (%)	
DESPESAS OPERACIONAIS	
(-) Despesas gerais e administrativas	361
(-) Despesas de vendas/comerciais	362
(-) Despesas com pesquisa e desenvolvimento	363
(-) Despesas de pessoal	364
Total de despesas operacionais	36
EBITDA	3
(-) Depreciação e amortização	
(-) Despesas Financeiras	
(-) Outras receitas (despesas) não operacionais	
(-) Despesas de IRL e CSLL	
(-) Itens Extraordinários	

DEMONSTRAÇÃO DE RESULTADOS

EBITDA (R\$)

* Vigência de pessoal de vendas/comercial
 * Provisão para gerência de produtos.
 * Contos, taxas, seguros, transportes.
 * Impostos e taxas.
 * Outros

A parcela de depreciação e da amortização referente as Despesas de vendas/Comerciais deverá ser contabilizada na linha 40 - Depreciação e Amortização - e posteriormente revertido na linha 521 para fins de determinação da Gestão de Caixa Operacional.

* Despesas com P&D (Pesquisa e Desenvolvimento) [Linha 363]

Nessa linha devem ser incluídas as receitas de ativos diferidos referentes a despesas com pesquisa e desenvolvimento de novos produtos/serviços que não irão gerar receitas futuras (patentes).

* Despesas de pessoal [Linha 364]

Nessa linha devem ser lançados todos os gastos, pagos a vista ou incorridos (provisões), para pró-labore da empresa, as despesas de pessoal administrativo/comercial (incluindo honorários de advogados, gratificações, subsídios) e integridades tributárias - IRPJ, PIS/PIS, descontos com contribuição de vendas.

TOTAL DAS DESPESAS OPERACIONAIS [Linha 36]

Calculado em R\$ em saldos das linhas 361 a 364.

EBITDA (R\$)

Calculado em R\$ em saldos das linhas 34 - Lucro Bruto de saldo da linha 34 - Despesas Operacionais.

Corporate Governance Model: IR website

The image shows a screenshot of the FIR Capital IR website. The browser window displays the URL <http://www.fircapital.com.br/>. The website features a navigation menu with the following items: [Comunicados](#), [Regulamento](#), [Portfólio](#), [Calendário](#), [ATAS DA REUNIÃO](#), [Comitê de Investimento](#), [Assembléia Geral de Quotistas](#), [RELATÓRIOS](#), [RAR](#), [Demonstrações Financeiras](#), [Pareceres de Auditoria](#), [Painel de Monitoramento](#), and [Outros Relatórios](#). The main content area includes sections for 'Últimas Atualizações' and 'Últimas Notícias'. A red circle highlights the 'ATAS DA REUNIÃO' menu item, and another red circle highlights the 'RAR' menu item. A third red circle highlights the 'Painel de Monitoramento' menu item. A fourth red circle highlights the 'Demonstrações Financeiras' menu item. A fifth red circle highlights the 'Pareceres de Auditoria' menu item. A sixth red circle highlights the 'Outros Relatórios' menu item. A seventh red circle highlights the 'Comitê de Investimento' menu item. A eighth red circle highlights the 'Assembléia Geral de Quotistas' menu item. A ninth red circle highlights the 'RELATÓRIOS' menu item. A tenth red circle highlights the 'RAR' menu item. A eleventh red circle highlights the 'Demonstrações Financeiras' menu item. A twelfth red circle highlights the 'Pareceres de Auditoria' menu item. A thirteenth red circle highlights the 'Painel de Monitoramento' menu item. A fourteenth red circle highlights the 'Outros Relatórios' menu item. A fifteenth red circle highlights the 'Comitê de Investimento' menu item. A sixteenth red circle highlights the 'Assembléia Geral de Quotistas' menu item. A seventeenth red circle highlights the 'RELATÓRIOS' menu item. A eighteenth red circle highlights the 'RAR' menu item. A nineteenth red circle highlights the 'Demonstrações Financeiras' menu item. A twentieth red circle highlights the 'Pareceres de Auditoria' menu item. A twenty-first red circle highlights the 'Painel de Monitoramento' menu item. A twenty-second red circle highlights the 'Outros Relatórios' menu item. A twenty-third red circle highlights the 'Comitê de Investimento' menu item. A twenty-fourth red circle highlights the 'Assembléia Geral de Quotistas' menu item. A twenty-fifth red circle highlights the 'RELATÓRIOS' menu item. A twenty-sixth red circle highlights the 'RAR' menu item. A twenty-seventh red circle highlights the 'Demonstrações Financeiras' menu item. A twenty-eighth red circle highlights the 'Pareceres de Auditoria' menu item. A twenty-ninth red circle highlights the 'Painel de Monitoramento' menu item. A thirtieth red circle highlights the 'Outros Relatórios' menu item. A thirty-first red circle highlights the 'Comitê de Investimento' menu item. A thirty-second red circle highlights the 'Assembléia Geral de Quotistas' menu item. A thirty-third red circle highlights the 'RELATÓRIOS' menu item. A thirty-fourth red circle highlights the 'RAR' menu item. A thirty-fifth red circle highlights the 'Demonstrações Financeiras' menu item. A thirty-sixth red circle highlights the 'Pareceres de Auditoria' menu item. A thirty-seventh red circle highlights the 'Painel de Monitoramento' menu item. A thirty-eighth red circle highlights the 'Outros Relatórios' menu item. A thirty-ninth red circle highlights the 'Comitê de Investimento' menu item. A fortieth red circle highlights the 'Assembléia Geral de Quotistas' menu item. A forty-first red circle highlights the 'RELATÓRIOS' menu item. A forty-second red circle highlights the 'RAR' menu item. A forty-third red circle highlights the 'Demonstrações Financeiras' menu item. A forty-fourth red circle highlights the 'Pareceres de Auditoria' menu item. A forty-fifth red circle highlights the 'Painel de Monitoramento' menu item. A forty-sixth red circle highlights the 'Outros Relatórios' menu item. A forty-seventh red circle highlights the 'Comitê de Investimento' menu item. A forty-eighth red circle highlights the 'Assembléia Geral de Quotistas' menu item. A forty-ninth red circle highlights the 'RELATÓRIOS' menu item. A fiftieth red circle highlights the 'RAR' menu item. A fifty-first red circle highlights the 'Demonstrações Financeiras' menu item. A fifty-second red circle highlights the 'Pareceres de Auditoria' menu item. A fifty-third red circle highlights the 'Painel de Monitoramento' menu item. A fifty-fourth red circle highlights the 'Outros Relatórios' menu item. A fifty-fifth red circle highlights the 'Comitê de Investimento' menu item. A fifty-sixth red circle highlights the 'Assembléia Geral de Quotistas' menu item. A fifty-seventh red circle highlights the 'RELATÓRIOS' menu item. A fifty-eighth red circle highlights the 'RAR' menu item. A fifty-ninth red circle highlights the 'Demonstrações Financeiras' menu item. A sixtieth red circle highlights the 'Pareceres de Auditoria' menu item. A sixty-first red circle highlights the 'Painel de Monitoramento' menu item. A sixty-second red circle highlights the 'Outros Relatórios' menu item. A sixty-third red circle highlights the 'Comitê de Investimento' menu item. A sixty-fourth red circle highlights the 'Assembléia Geral de Quotistas' menu item. A sixty-fifth red circle highlights the 'RELATÓRIOS' menu item. A sixty-sixth red circle highlights the 'RAR' menu item. A sixty-seventh red circle highlights the 'Demonstrações Financeiras' menu item. A sixty-eighth red circle highlights the 'Pareceres de Auditoria' menu item. A sixty-ninth red circle highlights the 'Painel de Monitoramento' menu item. A seventieth red circle highlights the 'Outros Relatórios' menu item. A seventy-first red circle highlights the 'Comitê de Investimento' menu item. A seventy-second red circle highlights the 'Assembléia Geral de Quotistas' menu item. A seventy-third red circle highlights the 'RELATÓRIOS' menu item. A seventy-fourth red circle highlights the 'RAR' menu item. A seventy-fifth red circle highlights the 'Demonstrações Financeiras' menu item. A seventy-sixth red circle highlights the 'Pareceres de Auditoria' menu item. A seventy-seventh red circle highlights the 'Painel de Monitoramento' menu item. A seventy-eighth red circle highlights the 'Outros Relatórios' menu item. A seventy-ninth red circle highlights the 'Comitê de Investimento' menu item. An arrow points from the 'Últimas Notícias' section to the list of bullet points below.

- Protected Access to Investor's Reports
- Material Events
- Ethics & Security Codes
- News Releases



www.fircapital.com