

# Inversión en Capital de Riesgo

La experiencia de AFP Habitat

Marzo 2007

# AFP Habitat

- Administradora de Fondos de Pensiones
- Inicio de Actividades: Mayo 1981
- Activos administrados: USD 20.850 mm
- Cinco Fondos Administrados
- Retorno histórico: 10.2% real anual compuesto (22.7% nominal anual)

# AFP Habitat

## Cartera Administrada (USD MM )

Fondo	A	B	C	D	E	Total
<b>Total</b>	<b>3,612.0</b>	<b>5,191.0</b>	<b>9,589.3</b>	<b>2,074.2</b>	<b>384.4</b>	<b>20,850.9</b>
<b>Renta Var.</b>	<b>2,664.1</b>	<b>3,179.3</b>	<b>4,505.9</b>	<b>561.1</b>	<b>-</b>	<b>10,910.4</b>
Domestica	704.2	1,117.3	1,978.9	298.4	-	4,098.8
Internac.	1,959.9	2,062.0	2,527.0	262.8	-	6,811.7
<b>Renta Fija</b>	<b>947.9</b>	<b>2,011.7</b>	<b>5,083.4</b>	<b>1,513.1</b>	<b>384.4</b>	<b>9,940.4</b>
Domestica	916.7	2,002.2	5,081.5	1,513.1	384.2	9,897.6
Internac.	31.2	9.5	1.9	-	0.2	42.8

# AFP Habitat

## Cartera administrada

Fondo	A	B	C	D	E	Total
<b>Renta Var.</b>	<b>73.76%</b>	<b>61.25%</b>	<b>46.99%</b>	<b>27.05%</b>	<b>0.00%</b>	<b>52.33%</b>
Domestica	26%	35%	44%	53%		38%
Internac.	74%	65%	56%	47%		62%
<b>Renta Fija</b>	<b>26.24%</b>	<b>38.75%</b>	<b>53.01%</b>	<b>72.95%</b>	<b>100.00%</b>	<b>47.67%</b>
Domestica	97%	100%	100%	100%	100%	100%
Internac.	3%	0%	0%	0%	0%	0%

Fondo	A	B	C	D	E	Total	Total
<b>Domestica</b>	<b>1,620.9</b>	<b>3,119.5</b>	<b>7,060.4</b>	<b>1,811.4</b>	<b>384.2</b>	<b>13,996.4</b>	<b>67.13%</b>
Renta Var	43%	36%	28%	16%	0%	29%	19.66%
Renta Fija	57%	64%	72%	84%	100%	71%	47.47%
<b>Internac.</b>	<b>1,991.1</b>	<b>2,071.5</b>	<b>2,528.9</b>	<b>262.8</b>	<b>0.2</b>	<b>6,854.5</b>	<b>32.87%</b>
Renta Var	98%	100%	100%	100%	0%	99%	32.67%
Renta Fija	2%	0%	0%	0%	100%	1%	0.21%

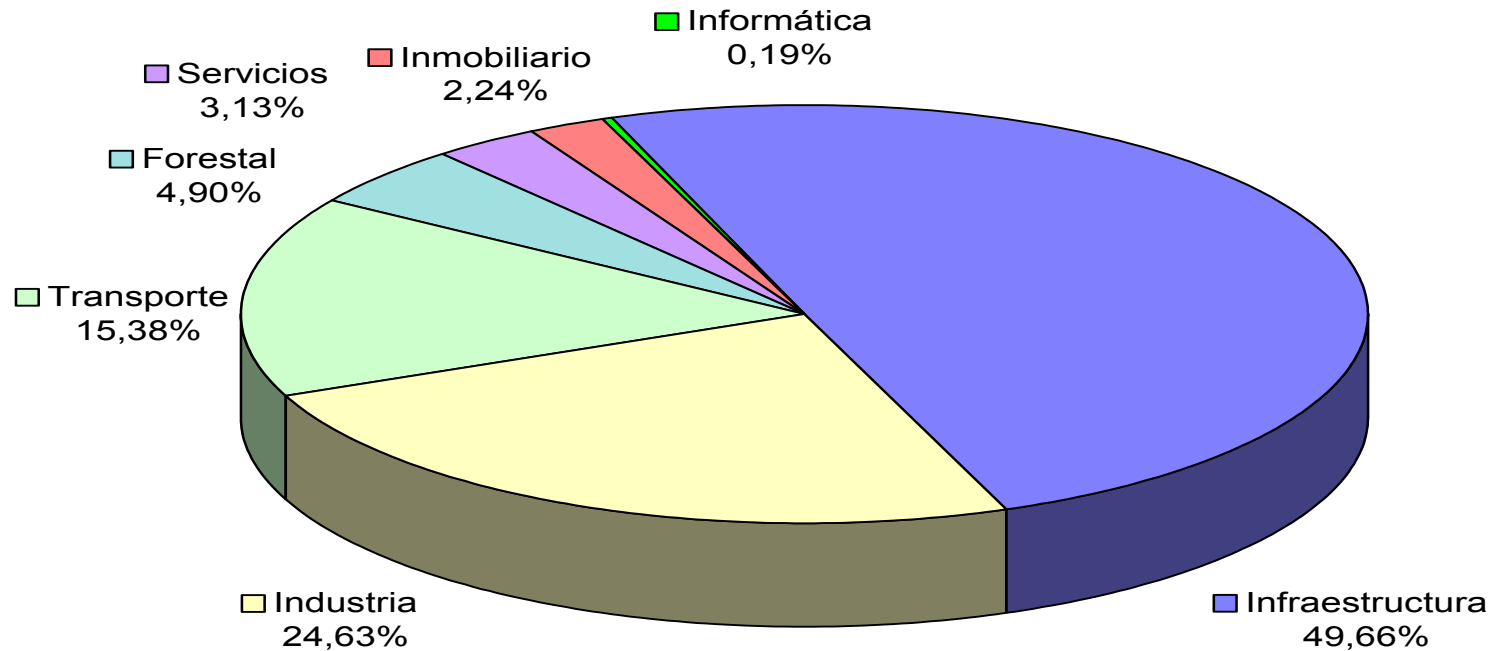
# Marco Legal

- Inversión con recursos de los fondos de pensiones en “private equity”, permitida sólo a través de fondos de inversión.
- Limite máximo cercano al 50% de la inversión máxima en renta variable.
- Una AFP no puede tener más de 35% de las cuotas de un fondo de capital de riesgo.

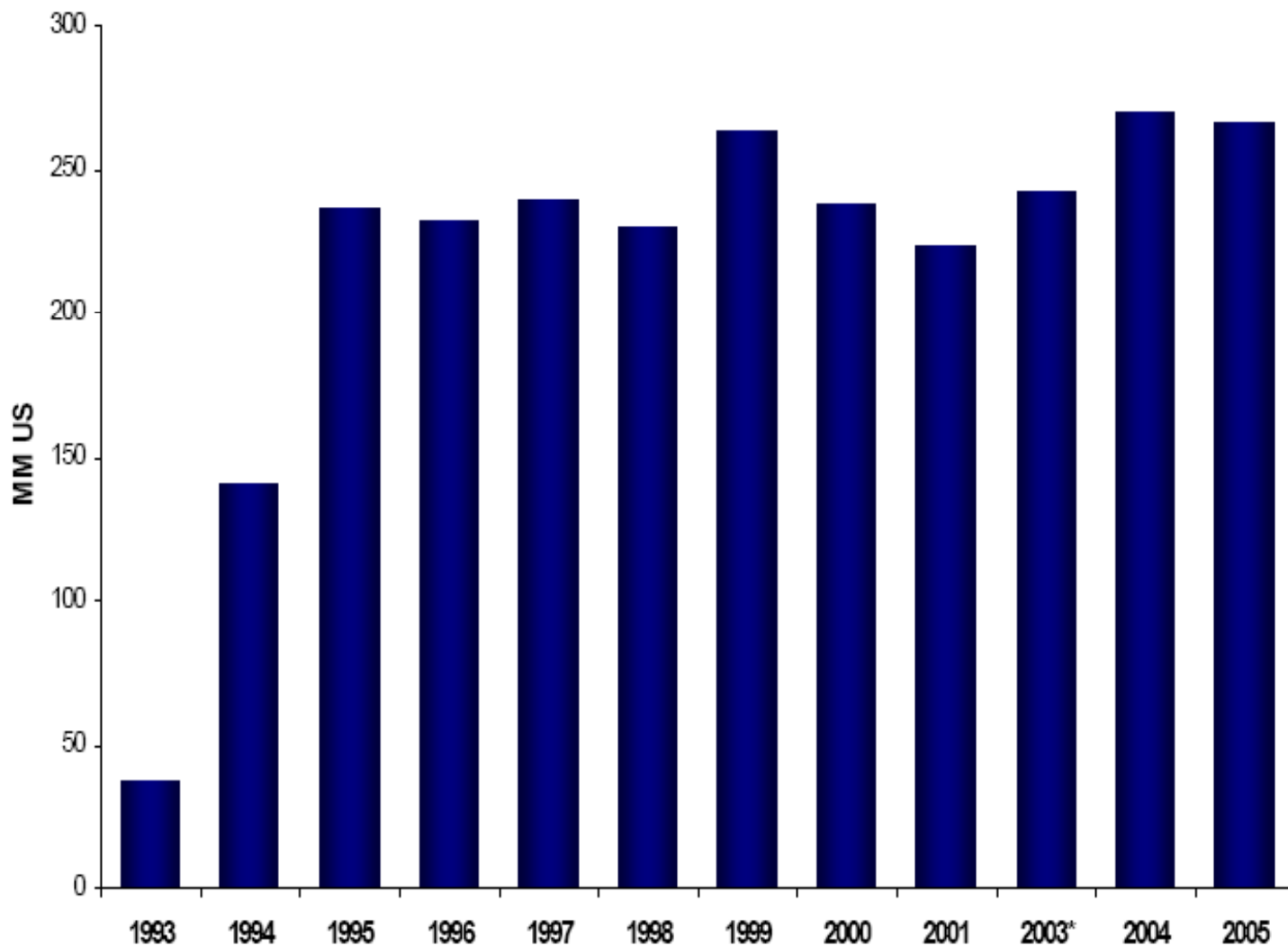
# Habitat

Fondo	A	B	C	D
<b>Total</b>	<b>3,612.0</b>	<b>5,191.0</b>	<b>9,589.3</b>	<b>2,074.2</b>
<b>Acciones</b>	<b>2,628.7</b>	<b>3,091.5</b>	<b>4,333.2</b>	<b>545.6</b>
Locales	668.8	1,029.5	1,806.2	282.8
Internac.	1,959.9	2,062.0	2,527.0	262.8
<b>CFI</b>	<b>35.4</b>	<b>87.8</b>	<b>172.7</b>	<b>15.5</b>
Acciones	17.3	47.9	95.3	15.5
Inmob	11.8	25.9	50.8	-
PE	6.3	14.0	26.6	-

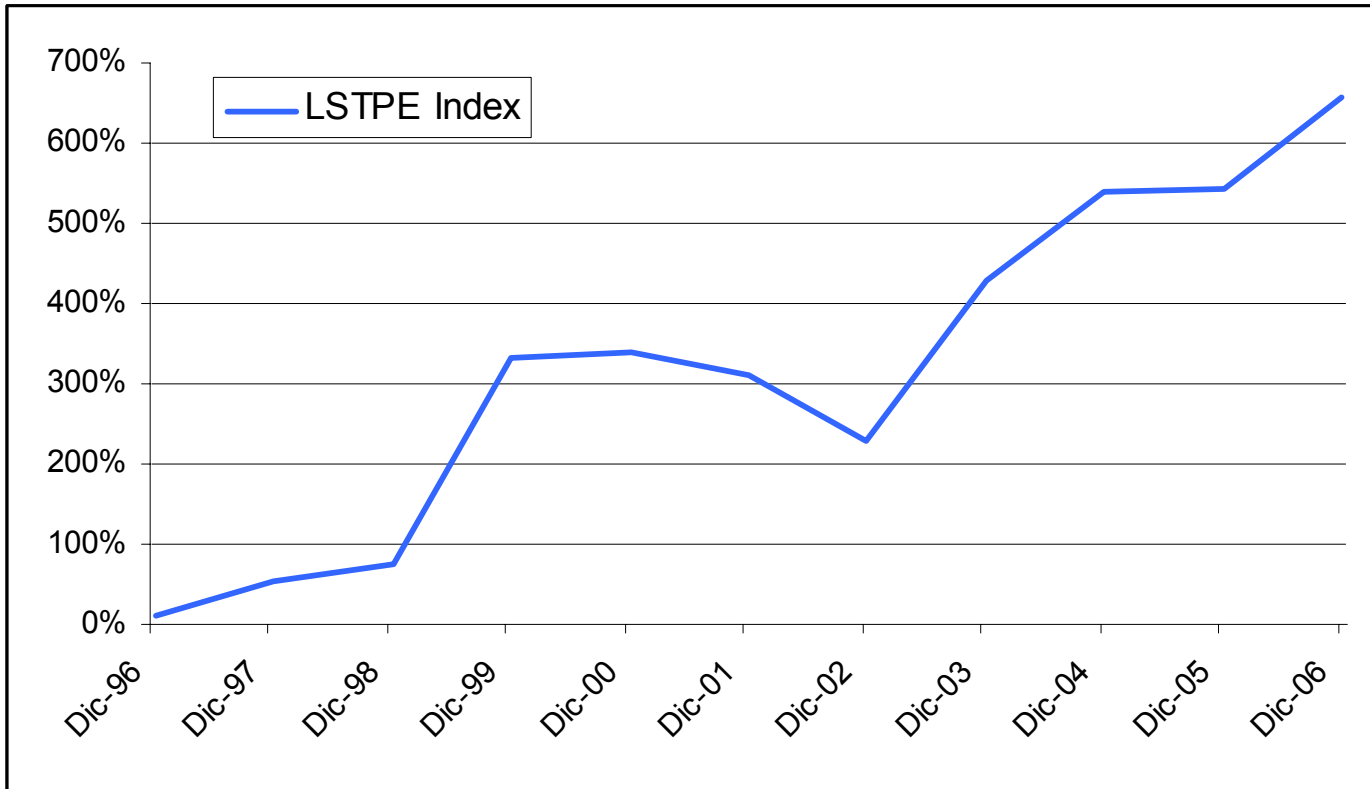
# Inversión en capital de riesgo por sectores



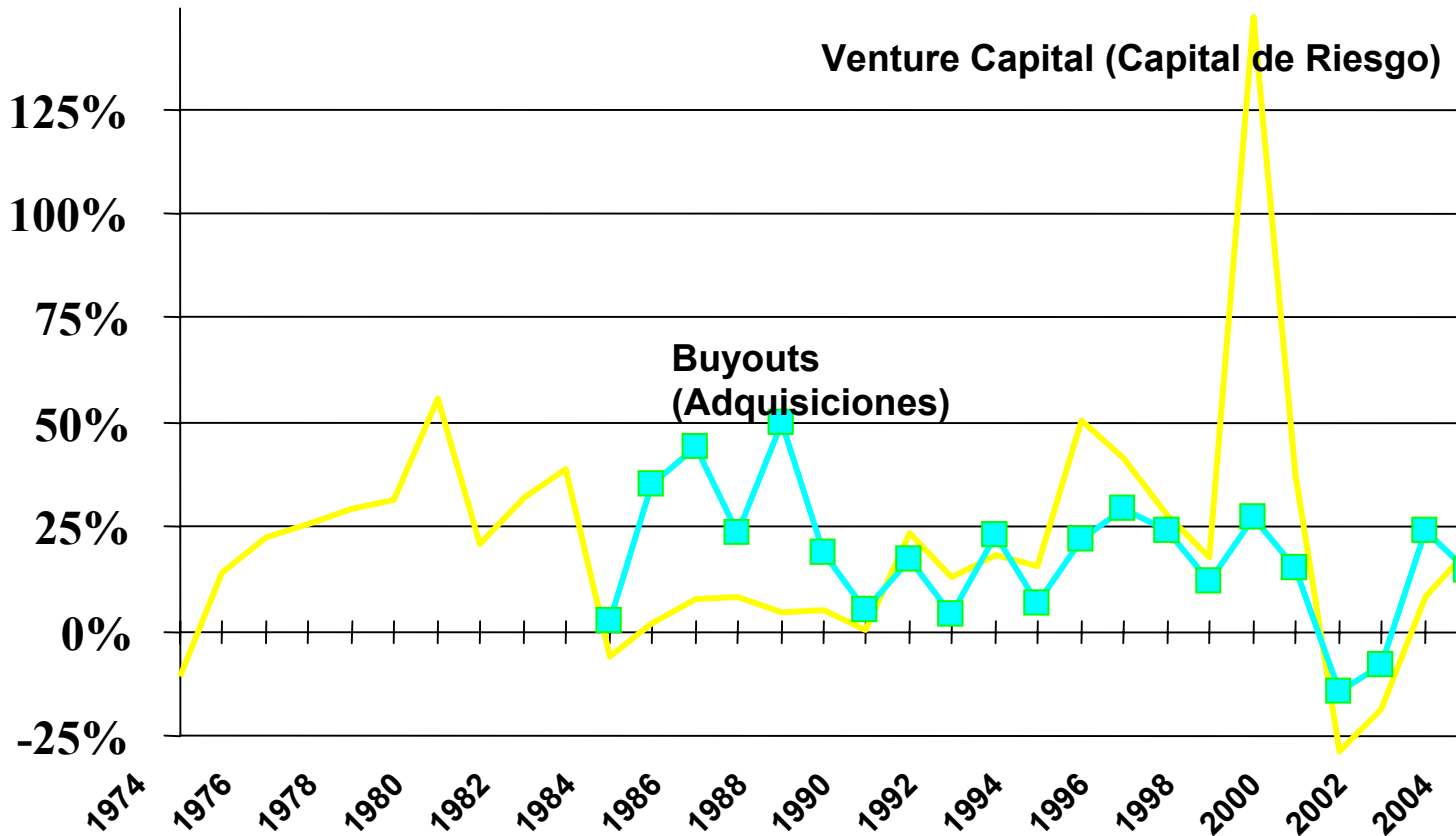
## Patrimonio Administrado Industria Fondos Desarrollo Empresas (Chile)



# RENDIMIENTO HISTORICO CAPITAL DE RIESGO INTERNACIONAL

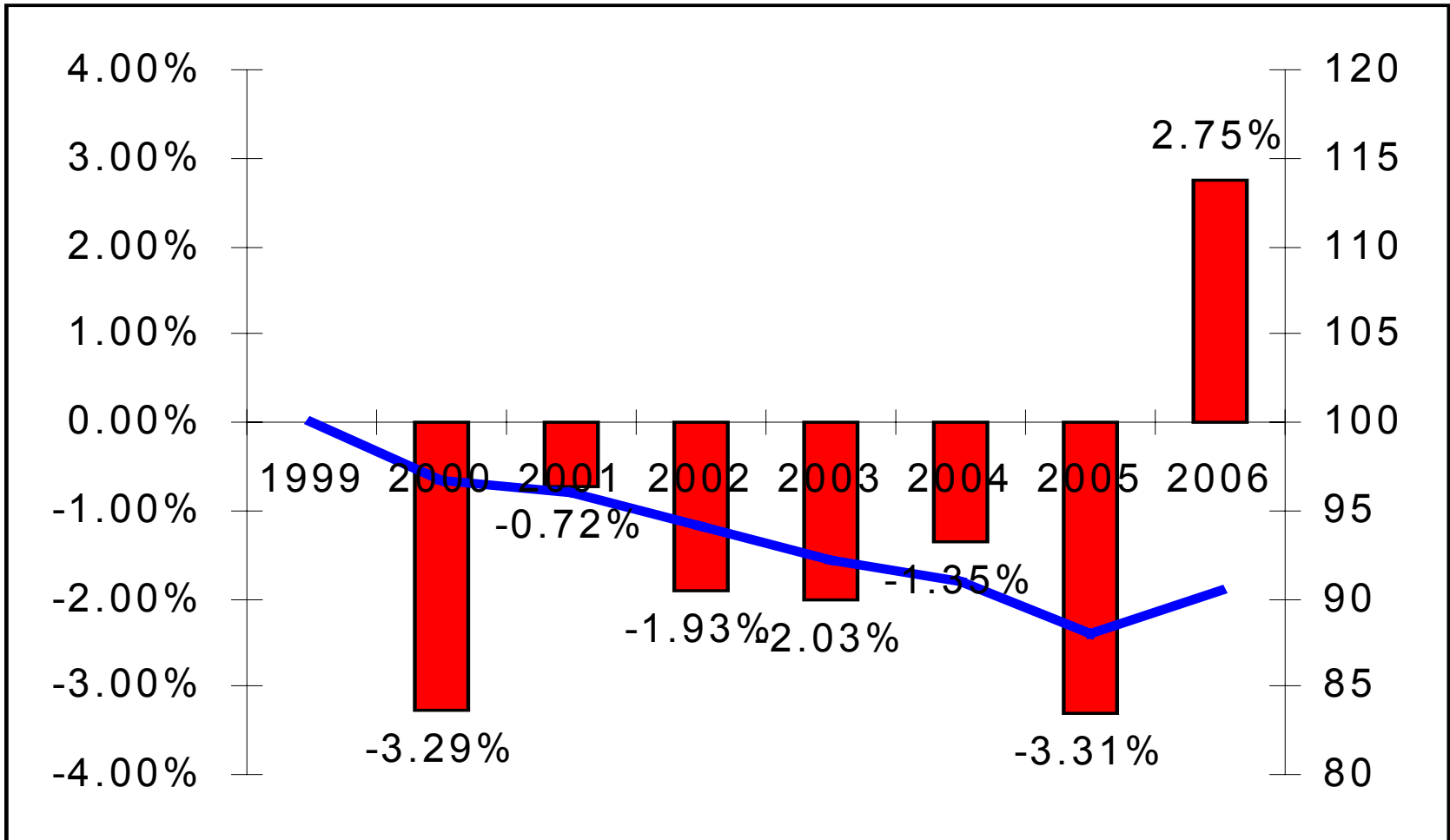


# RENDIMIENTO HISTORICO CAPITAL DE RIESGO EN USA



Fuente: Venture Economics. Josh Lerner, Harvard Business School

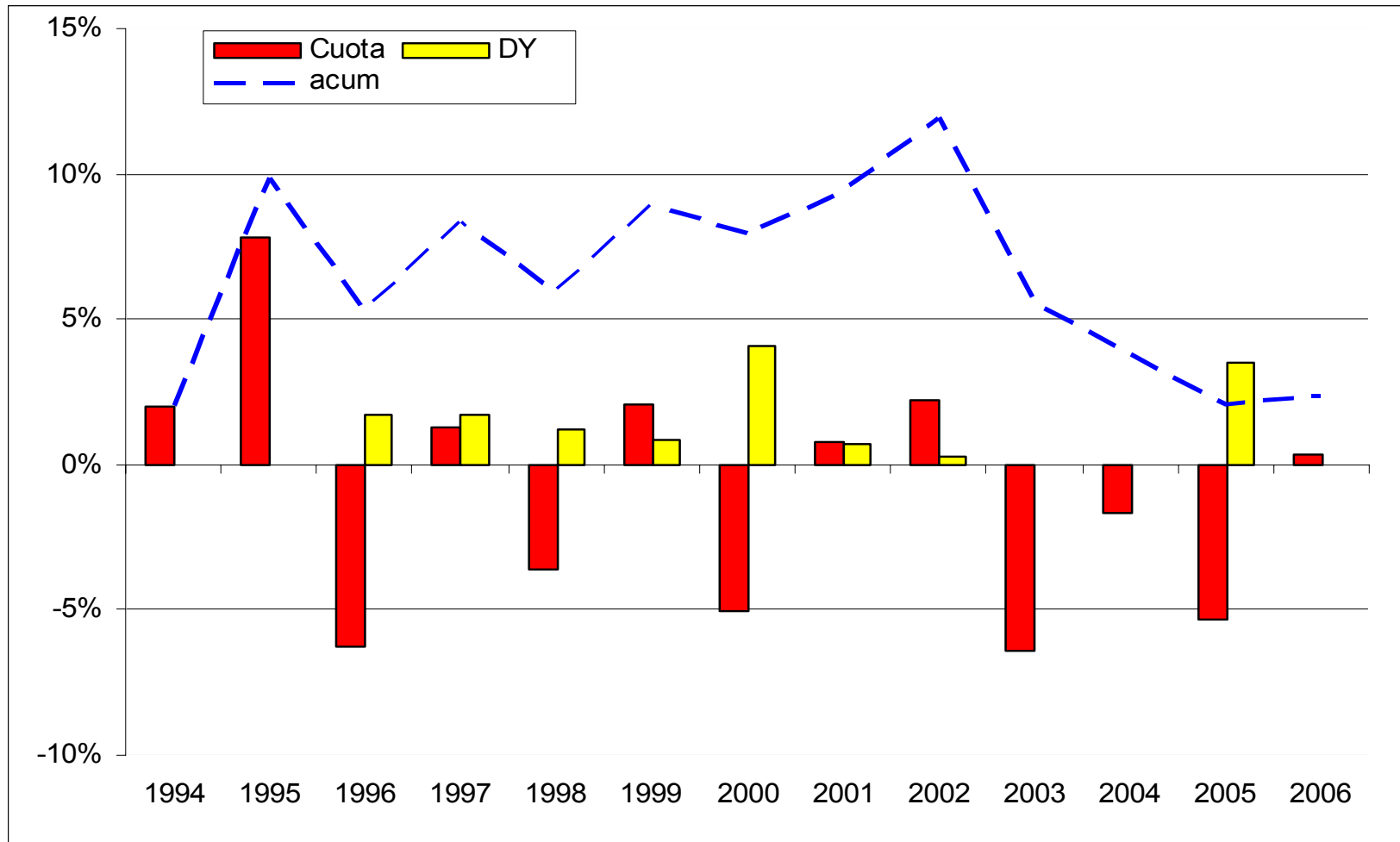
# Chile en el siglo XXI



Fuente: SVS, resultado contable

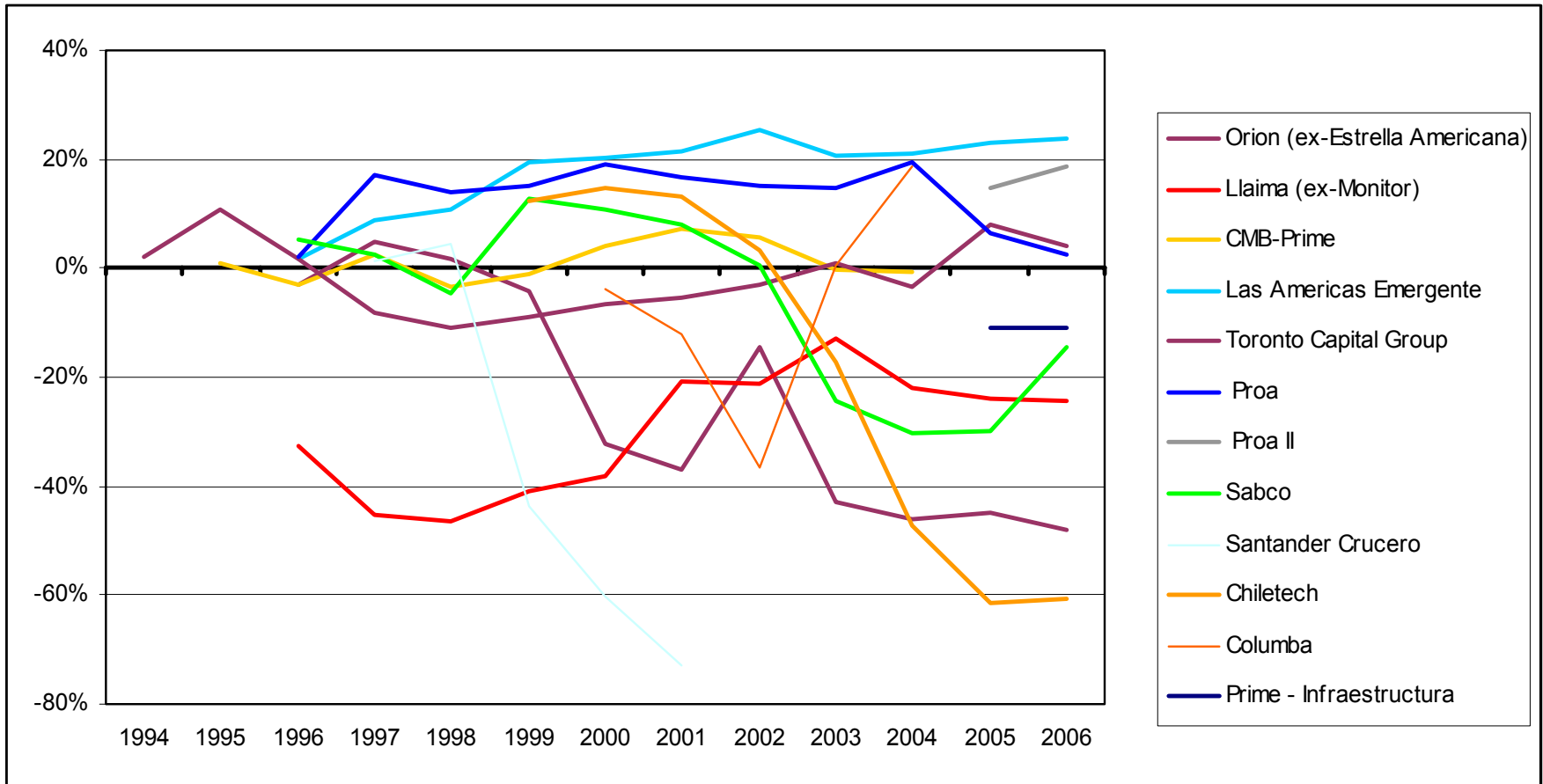
# Resultados de los fondos de capital de riesgo en Chile

(CLP ajustados por inflación)

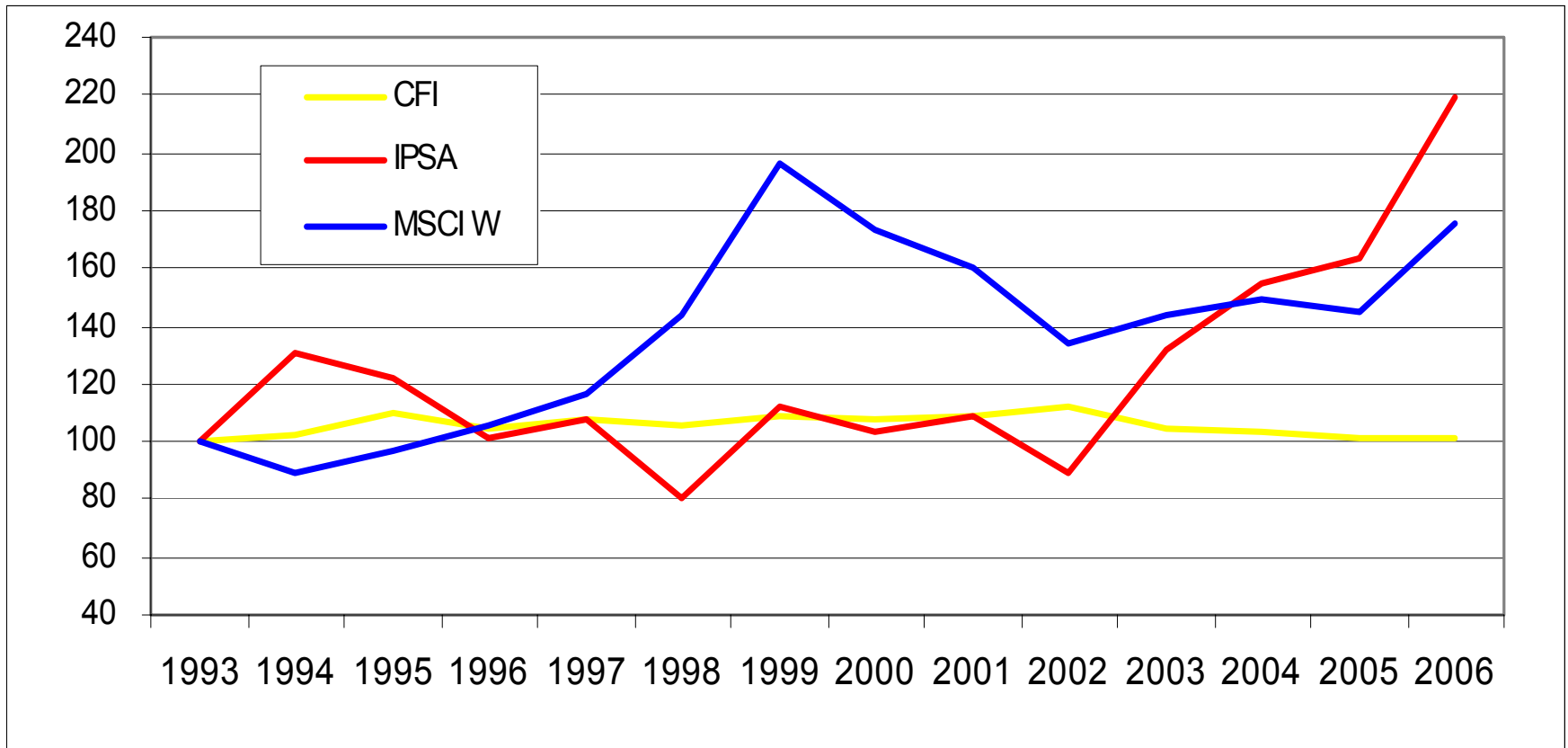


# Resultados de los fondos....

(CLP ajustados por inflación)



# Comparación alternativas



# Comparación alternativas

