

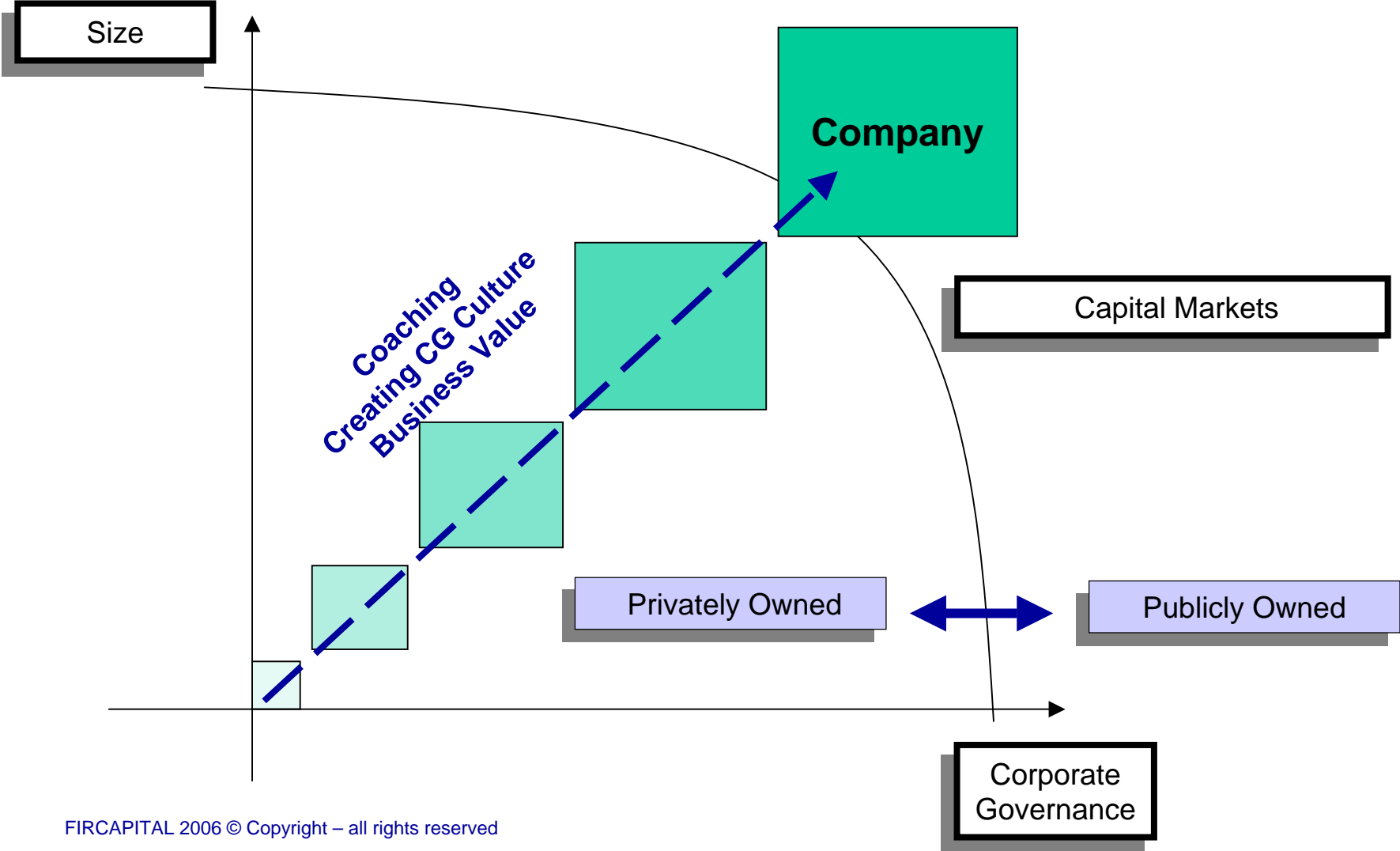


Enhancing Returns through Improved Corporate Governance

by Marcus Regueira

**LAVCA 2006 Summit
Belo Horizonte, April 2006**

Corporate Governance Model = Concept & Practice



Corporate Governance Model = Assumptions

**FIR Capital
Corporate Governance Model**

**Coaching the Entrepreneur on Corporate Governance
Developing Organizational Cultural Change**

Cost / Benefit

**The Balancing Act
Controls x Innovation**

**Coaching & Management
Training Program
PAEX-tec**

Pro-active Board

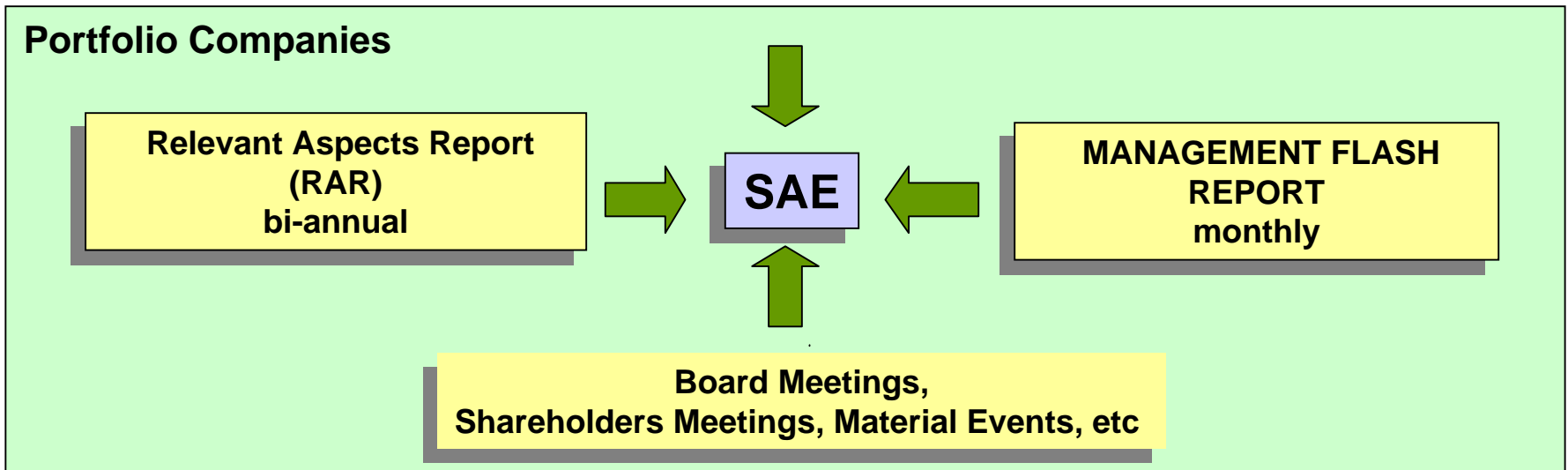
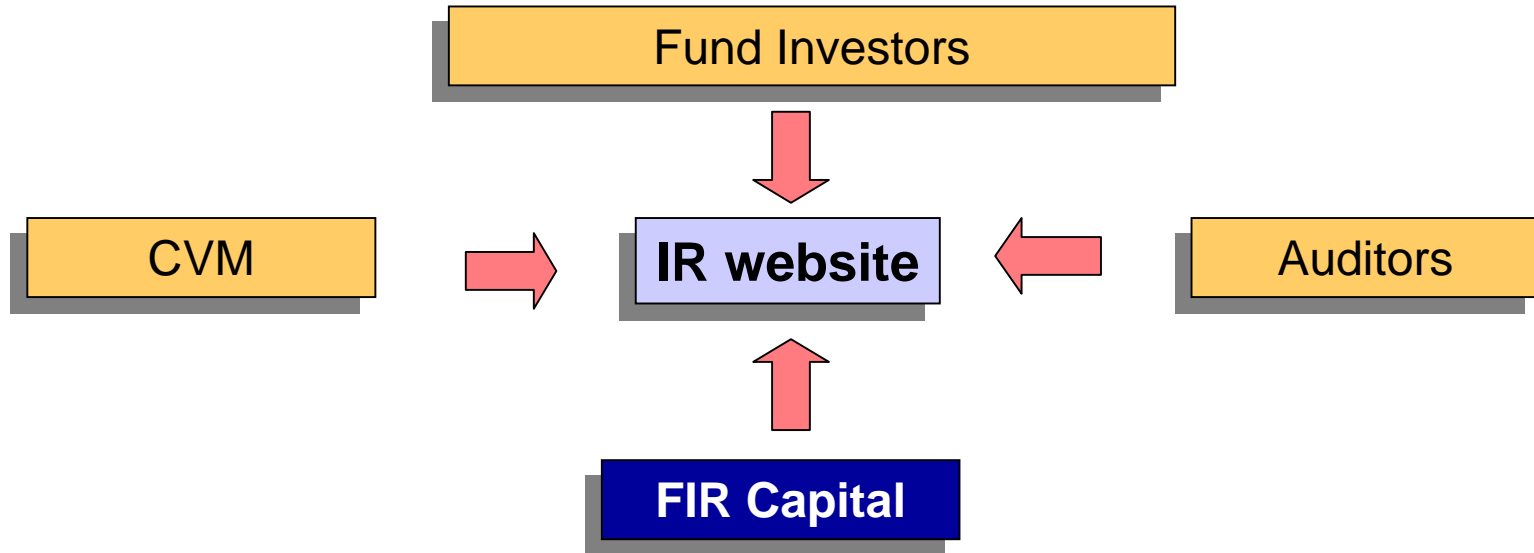
**Effective, Efficient
Management Systems**

**Corporate Governance Adds Value
to the Business and to the Shareholders**

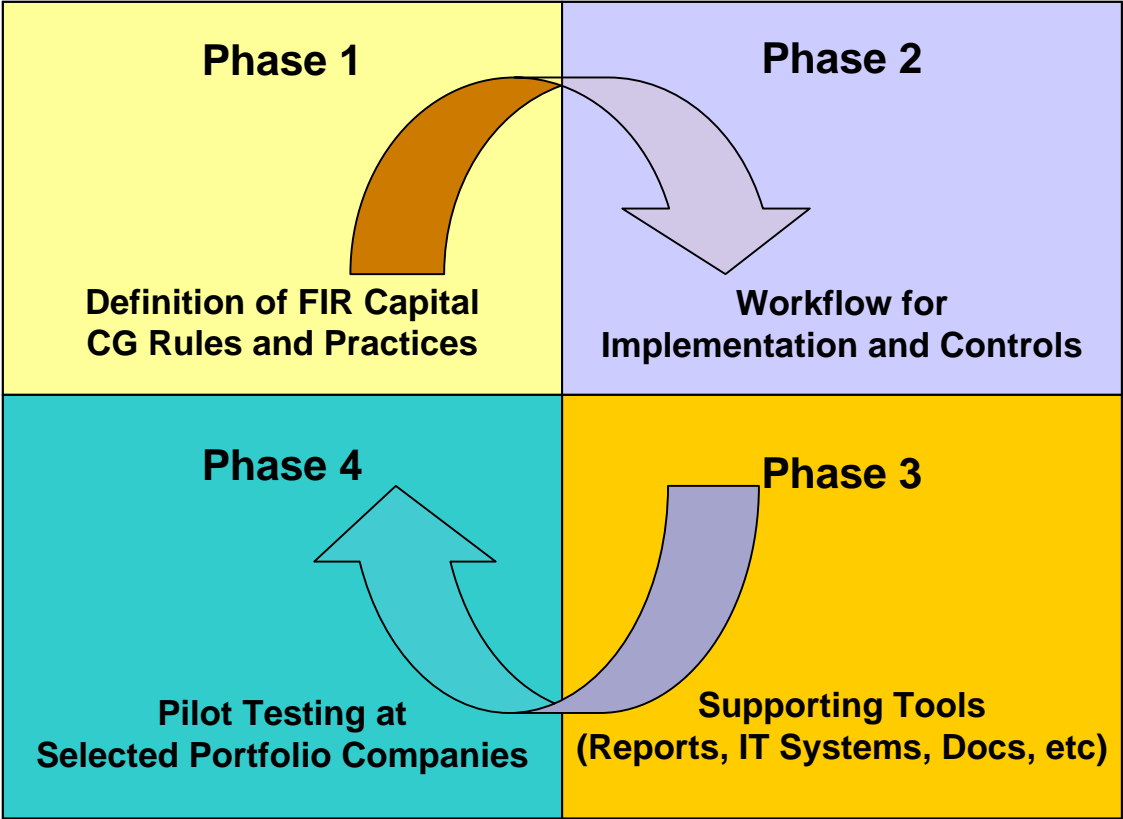
Corporate Governance Model = Focus on Value Added

PRE INVESTMENT PREPARATION		POST INVESTMENT MONITORING & FEEDBACK	
Due-diligence	Pre-Investment Preparation	Management	Investment Exit
<ul style="list-style-type: none"> - Adherence Analysis vis à vis FIR Capital CG Model. - Accounting, Fiscal, Legal, Labor etc - Technology and Innovation - Evaluating the Business and the Entrepreneur = character, commitment, competencies, clients, contracts, competition, cashflow, co-investor, consolidation, community, controls, corporate governance and “conosco”. 	<ul style="list-style-type: none"> - Entrepreneur attends a workshop on the FIR Capital CG Model - Entrepreneur formally commits to the FIR Capital CG Model - Company’s Documents, Rules and Procedures reflect the FIR Capital CG Model. 	<ul style="list-style-type: none"> - Management Training & Coaching = the PAEX-tec Program - Informal weekly meetings. - Quarterly Board Meetings. - Monthly and bi-annual Reports. - Independent Auditors - Proprietary Web Based Business Monitoring System (SAE). 	<ul style="list-style-type: none"> - Efficient Management Control System. - Consistent Information Base - Risk Management - Alignment of Interests among shareholders, entrepreneur and company management. - Allowing for adequate due diligence at exit time.

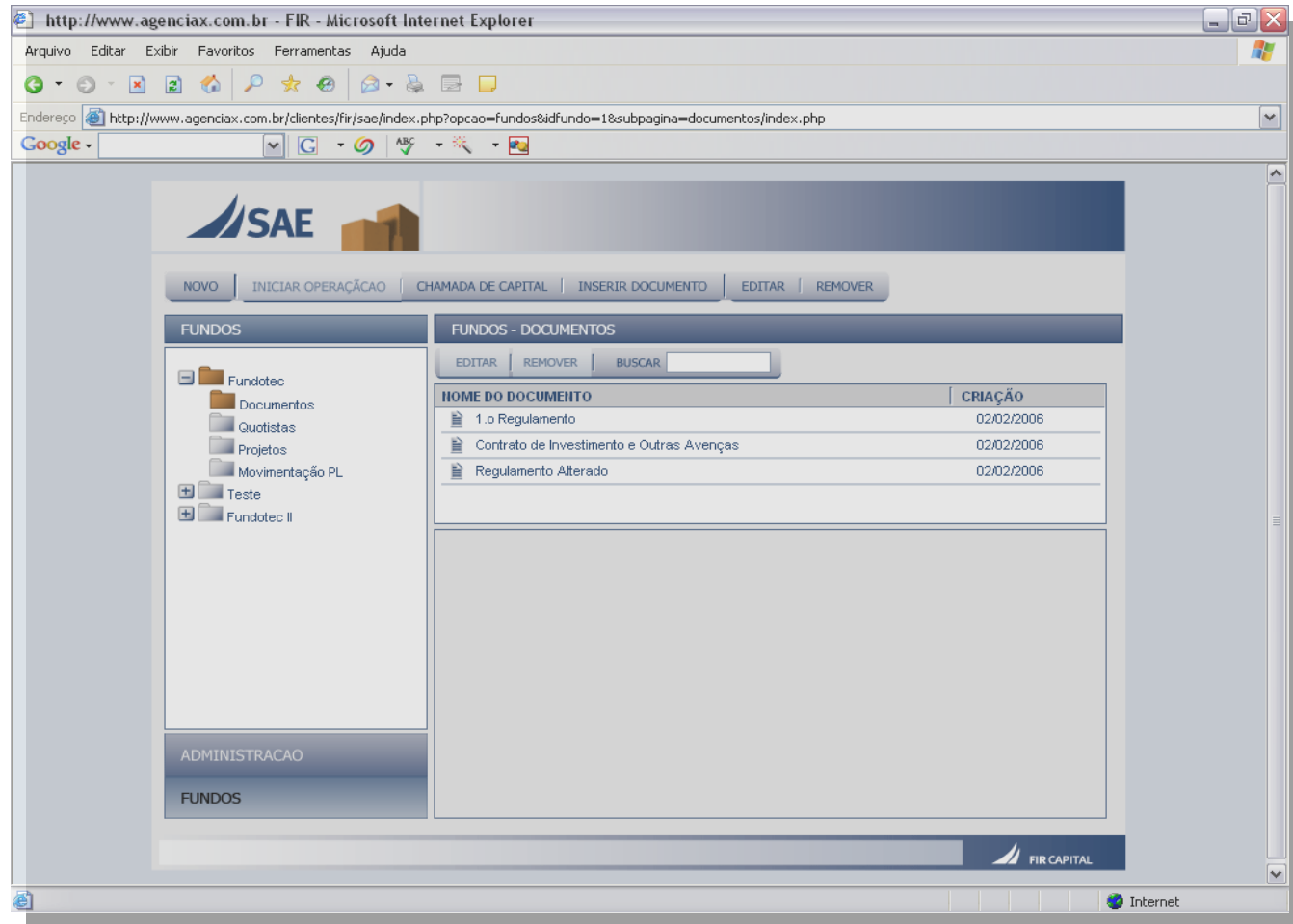
Corporate Governance Model = The Ecosystem



Corporate Governance Model = SAE evolution



Corporate Governance Model = SAE website



Corporate Governance Model = The Manual

MANUAL DE PRÁTICAS DE GOVERNANÇA CORPORATIVA

Manual de Práticas de Governança Corporativa

Empresas Investidas pelo FUNDETEC 1
2006

Parte integrante do SAE (Sistema de Acompanhamento de Empresas Investidas dos Fundos administrados pela FIR Capital)

- Inclui:
- Instruções para preparação de reuniões de Conselho de Administração,
 - Instruções para preparação de Assembleia Geral Ordinária,
 - Manual de Normas Contábeis,
 - Instruções de preenchimento de relatórios
 - Cronograma de Envio de Relatórios,
 - Cronograma de reuniões de Conselho de Administração,
 - Cronograma de Assembleia Geral Ordinária

Núcleo de Governança Corporativa e Relações com Investidores
Novembro de 2005



- Guidelines for Board Meetings
- Guidelines for Shareholders' Meetings
- Accounting / Financial Practices & Processes
- Guidelines and Forms for Reporting
- Schedules for Reporting
- Schedules for Board and Shareholders' Meetings
- Other Relevant CG Issues

Anexo 1 CRONOGRAMA DE ENVIO DE RELATÓRIOS

ESTRUTURA 2006

Ano	Data para Reportar	Final Report	Relatório de Reservas, Provisões e Impostos 2006	Paralisa de atividades	Permanência Conselho de Administração
2006					
Mês 02					
2006	02/02	03			03
2007	02/02	23	27	28	
2008	02/02	23			
2009	02/02	23			
2010	02/02	23			
2011	02/02	23			
2012	02/02	23			
2013	02/02	23			
2014	02/02	23			
2015	02/02	23			
2016	02/02	23			

NOTA: O 2º Biênio do SAE da FIR Capital em 01 de Janeiro de 2006, refere-se aos seguintes relatórios enviados ao dia 30 de Janeiro de 2006: período de 01/01/2005 a 31/12/2005, o BAF e o relatório em 31 de agosto de 2006, referindo-se ao segundo trimestre de gestão contábil no 3º Trimestre de 2006.

Seção 4 MANUAL DE PRÁTICAS CONTÁBEIS

4.1. Introdução

4.1.1. Objetivo

4.1.2. Escopo

4.1.3. Referências

Anexo 2 CRONOGRAMA DE REUNIÕES DO CONSELHO DE ADMINISTRAÇÃO/ENVIO DE RELATÓRIOS

Empresa	Mês 02					
	16	23	30	06	13	20
International Tax & Blue	4	24	12	27	24	
Grupo de Invest. FIP	9	26	20	24	20	
Leas (Lombardia) / MBF	7	25	12	22	22	
Desenvolvimento						
SBF/Financiamento	10	24	22	26	26	
Tranquep	8	17	14	21	16	
Allegiance	17	16	16	20	12	
Excavator	11	19	26	21	9	
Alvares	14	19	27	18	8	
Alves	15	22	29	19	7	
Editec	22	27	26	16	4	

Nota: O 1º e 2º reuniões ordinárias do Conselho de Administração foram realizadas, respectivamente, em 16 de Janeiro e 13 de Fevereiro de 2006.

Corporate Governance Model = The Manual detailed

Portuguese & English



**CONTROLADORA
DEMONSTRAÇÕES FINANCEIRAS CONDENSADAS
FUNDOTEC
(EM REAIS)**

**NOME DA EMPRESA
PERÍODO:**

1. DRE/FLUXO DE CAIXA

Conta	Conta FIR	Notas	Jan
RECEITA BRUTA	30		-
(-) Impostos sobre vendas/Devoluções e cancelamentos	310		-
RECEITA LÍQUIDA	32		-
(-) Custo do produto/serviço vendido	330		-
(-) Custo de pessoal	331		-
LUCRO BRUTO	34		-
Margem Bruta (%)		#DIV/0!	
DESPESAS OPERACIONAIS			
(-) Despesas gerais e administrativas	361		-
(-) Despesas de vendas/comerciais	362		-
(-) Despesas com pesquisa e desenvolvimento	363		-
(-) Despesas de pessoal	364		-
Total de despesas operacionais	36		-
EBITDA	3		-

2. PLANO DE CONTAS

O Plano de Contas apresentado refere-se à disposição dos contos no Plach Report. O Plano de Contas pode ser alterado para os interesses da empresa mas deve ser reportado no FISCOS sempre no modelo acima afim de garantir a uniformidade das demonstrações financeiras reportadas.

Cada conta está relacionada diretamente a uma linha no referido Plach Report. São elas:

1. CIRCULO DE CAIXA

Conta	Conta FIR
RECEITA BRUTA	30
(-) Impostos sobre vendas	310
RECEITA LÍQUIDA	32
(-) Custo do produto/serviço vendido	330
(-) Custo de pessoal	331
LUCRO BRUTO	34
Margem Bruta (%)	
DESPESAS OPERACIONAIS	
(-) Despesas gerais e administrativas	361
(-) Despesas de vendas/comerciais	362
(-) Despesas com pesquisa e desenvolvimento	363
(-) Despesas de pessoal	364
Total de despesas operacionais	36
EBITDA	3
(-) Depreciação e amortização	
(-) Despesas Financeiras	
(-) Outras receitas (despesas) não operacionais	
(-) Despesas de IRL e CSLL	
(-) Itens Extraordinários	

DEMONSTRAÇÃO DE RESULTADOS

EBITDA (R\$)

* Vigência de pessoal de vendas/comercial
* Provisão para gerência de produtos
* Contas, taxas, seguros, transportes
* Impostos e taxas
* Outros

A parcela de depreciação e da amortização referente as Despesas de vendas/Comerciais deverá ser contabilizada na linha 40 - Depreciação e Amortização - e posteriormente revertido na linha 321 para fins de determinação da Gestão de Caixa Operacional.

* Despesas com P&D (Pesquisa e Desenvolvimento) [Linha 363]

Nessa linha devem ser incluídas as receitas de ativos diferidos referentes a despesas com pesquisa e desenvolvimento de novos produtos/serviços que não irão gerar receitas futuras (patentes).

* Despesas de pessoal [Linha 364]

Nessa linha devem ser lançados todos os gastos, pagos a vista ou incorridos (provisões), para pró-labore da empresa, as despesas de pessoal administrativo/comercial (incluindo honorários de advogados, gratificações, subsídios e integridades tributárias - INSS, FGTS, descontos com contribuição de vendas).

TOTAL DAS DESPESAS OPERACIONAIS [Linha 36]

Calculado em R\$ no saldo das linhas 361 a 364.

EBITDA (R\$)

Calculado em R\$ no saldo das linhas 34 - Lucro Bruto de saldo da linha 36 - Despesas Operacionais.

Corporate Governance Model: IR website

The image shows a screenshot of the FIR Capital website in Microsoft Internet Explorer. The browser address bar shows the URL <http://www.fircapital.com.br/>. The website has a blue header with navigation links: [ENCERRAR SESSÃO] [ENGLISH] [PORTUGUÊS]. Below the header, there are several sections: 'INFORMAÇÕES AOS INVESTIDORES', 'COMUNICADOS AO MERCADO', 'EQUIPE FIR CAPITAL', 'CÓDIGOS DE ÉTICA E SEGURANÇA', and 'NOTÍCIAS'. The main content area is divided into 'Últimas Atualizações' and 'Últimas Notícias'. A sidebar on the right contains a navigation menu with the following items: Comunicados, Regulamento, Portfólio, Calendário, ATAS DA REUNIÃO, Comitê de Investimento, and Assembleia Geral de Quotistas. Below this menu is a list of financial reports under the heading 'Demonstrações Financeiras'. The list includes reports for various periods and companies, such as 'Fundotec - Ago 2005 - Innova - Flash Report' and 'Fundotec - Ago 2005 - Most - Flash Report'. A red circle highlights the 'ATAS DA REUNIÃO' menu item. Another red circle highlights the 'RELATÓRIOS' section, which includes 'RAR', 'Demonstrações Financeiras', 'Pareceres de Auditoria', 'Painel de Monitoramento', and 'Outros Relatórios'. A third red circle highlights the 'Comitê de Investimento' menu item. A fourth red circle highlights the 'Assembleia Geral de Quotistas' menu item. A fifth red circle highlights the 'Painel de Monitoramento' menu item. A sixth red circle highlights the 'Outros Relatórios' menu item. A black arrow points from the 'Últimas Notícias' section to the list of bullet points below.

- Protected Access to Investor's Reports
- Material Events
- Ethics & Security Codes
- News Releases



www.fircapital.com